



**FREIWILLIGE FEUERWEHR**

**KLEINSCHWAND**



**150 JAHRE**



**05.06. - 07.06.2026**

**FESTMAPPE**

**Allgemeine Informationen ■**

**Festprogramm ■**

**Aufstellung Totengedenken 06. Juni 2026 ■**

**Aufstellung Kirchengzug 07. Juni 2026 ■**

**Aufstellung Festzug 07. Juni 2026 ■**

**Anfahrtsplan / Parkplätze ■**



# Herzlich

# Willkommen

Liebe Gäste,  
liebe Freundinnen und Freunde der Kleinschwandner Wehr,

zum 150. Geburtstag der Freiwilligen Feuerwehr Kleinschwand begrüßen wir euch von Herzen!

Ein solches Jubiläum betrifft nicht allein unsere Feuerwehr – es ist ein Anlass für ganz Kleinschwand und für alle, die unserem Ort verbunden sind. Mit Stolz und Dankbarkeit blicken wir darauf, dieses Ereignis in eurer Gesellschaft begehen zu dürfen.

Unser aufrichtiger Dank geht an alle Vereine und Organisationen, an die Bürgerinnen und Bürger von Kleinschwand, an unseren Patenverein aus Tannesberg und an unsere Ehrenpatenvereine aus Großenschwand und Woppenrieth. Ebenso danken wir den vielen Betrieben und Förderern, die durch ihren Einsatz, ihre Unterstützung und ihren Zusammenhalt dieses Fest erst ermöglicht haben.

Lasst uns nun gemeinsam schöne, heitere und festliche Tage verbringen – getragen von Tradition, Kameradschaft und gelebter Dorfgemeinschaft.

Wir wünschen euch viel Vergnügen und Momente, die in Erinnerung bleiben, hier bei uns in Kleinschwand!

In kameradschaftlicher Verbundenheit

Die Festleitung mit Festausschuss, die gesamte Feuerwehr & die Ortschaft Kleinschwand



# Allgemeine Informationen

## ■ Tischreservierungen

---

### *Wie funktioniert die Tischreservierung für Freitag oder Samstag?*

Per E-Mail an reservierung@ff-kleinschwand.de – einfach Namen bzw. Vereinsname und gewünschte Personenzahl angeben.

### *Vereine, die sich für Freitag oder Samstag angemeldet haben:*

Diese erhalten die Tischreservierung automatisch – eine separate E-Mail ist nicht erforderlich.

Bis wann muss ein reservierter Tisch eingenommen werden?

Spätestens bis 20:00 Uhr, danach verfällt die Reservierung und der Tisch wird anderweitig vergeben.

### *Wie läuft die Tischreservierung am Festsonntag ab?*

Für Sonntag gibt es keine Vorab-Reservierung per E-Mail. Angemeldete Vereine holen ab 08:45 Uhr im Festbüro ihre Unterlagen inklusive Tischkennzeichnung ab und bringen diese selbst an einem noch freien Tisch im Zelt an. Auf den Tischkennzeichnungen können bereits Getränke vorbestellt werden.

## ■ Getränke vor dem Festzug am Sonntag

---

Vor dem Festzug stehen am Festgelände sowohl Bedienungen als auch Schankstellen zur Verfügung. Für die Aufstellung am Festplatz ist die Getränkeversorgung somit gesichert. Die Bar öffnet im Anschluss an den Festzug.

## ■ Nach dem Festzug

---

Nach dem Festzug reihen sich alle Fahnenträger vor dem Festzelt auf und nehmen dort ihre Position für den späteren Fahneneinzug ein. Die Getränkeversorgung der Fahnenträger ist in dieser Zeit sichergestellt. Die übrigen Mitglieder der jeweiligen Vereine können währenddessen ihre Plätze im Festzelt einnehmen.

## ■ Anfahrt und Parken

---

An den Festabenden am Freitag und Samstag ist die Anfahrt aus allen Richtungen uneingeschränkt möglich.

Am Festsonntag ist der gesamte Ortskern sowie sämtliche regulären Zufahrten gesperrt.

Kleinschwand ist an diesem Tag ausschließlich über die Kreisstraße NEW 40 erreichbar. Die genaue Anfahrtsroute ist im Anfahrtsplan eingezeichnet.

### *Wichtiger Hinweis für Parkplatz P2:*

Wer am Festsonntag den Parkplatz P2 anfährt, sollte beachten, dass dieser vor dem Festzug nicht mehr verlassen werden kann. Die Zufahrtsstraße wird bis zum Beginn des Festzuges als Einbahnstraße geführt.



# Festprogramm - 150 Jahre FF Kleinschwand

## Freitag 05.06.2026

- **17:30 Uhr** Aufstellung des Jubelvereins beim Gasthaus Balk mit Bayrisch Blech
- **18:00 Uhr** Abholen der Patenvereine, Schirmherren und Ehrengäste an der Kirche
- **18:15 Uhr** Abholen der Festkinder und Festdamen bei Festmutter Verena Hartinger mit kurzem Stehempfang
- **19:00 Uhr** Festanschießen durch die Böllerschützen Tannesberg am Festplatz Einzug ins Festzelt mit anschließendem Bieranstich und Ansprachen
- **20:00 Uhr** Festbetrieb mit den Quertreibern - Tag der Jugend

## Samstag 06.06.2026

- **16:00 Uhr** Dämmerchoppen mit Kaffee & Kuchen begleitet von Bayrisch Blech
- **18:45 Uhr** Aufstellung am Festzelt
- **19:00 Uhr** Totengedenken am Kriegerdenkmal
- **20:00 Uhr** Festbetrieb mit den Eslarnern - Tag der Betriebe und Vereine

## Sonntag 07.06.2026

- **08:00 Uhr** Treffen des Jubelvereins, der Festkinder und Festdamen bei Festmutter Katharina Breitschaft
- **08:30 Uhr** Abholen der Patenvereine, Schirmherren und Ehrengäste am Festplatz zum Kirchenzug mit der Blaskapelle Gleiritsch
- **09:00 Uhr** Feierlicher Gottesdienst im Freien am Kirchenvorplatz
- **10:30 Uhr** Frühschoppen mit der Blaskapelle Gleiritsch
- **11:30 Uhr** Mittagstisch – Spezialität: Sau vom Spieß
- **13:30 Uhr** Aufstellung zum Festzug am Festplatz
- **14:00 Uhr** Großer Festumzug durch die Ortschaft mit anschließendem Fahneneinzug ins Festzelt und Festbetrieb mit der Jugendkapelle Roggenstein
- **19:00 Uhr** Festausklang mit den Bockadn



# Aufstellung Freitag - 05. Juni 2026

Aufstellung: 18:00 Uhr | Abmarsch: 18:10 Uhr | Aufstellungsort: Kirche

## 1 Bayrisch Blech

- 2 Vorstände, Festleitung, Kommandanten
- 3 Schirmherr & Ehrenschirmherr
- 4 Kreisbrandinspektion
- 5 Ehrengäste
- 6 Jubelverein
- 7 Patenverein FF Tannesberg
- 8 Ehrenpatenverein FF Großenschwand
- 9 Ehrenpatenverein FF Woppenrieth
- 10 FF Nordloh/Tange

Aufstellung: 18:45 Uhr | Abmarsch: 18:50 Uhr | Aufstellungsort: Hartinger V.

## 1 Bayrisch Blech

- 2 Vorstände, Festleitung, Kommandanten
- 3 Schirmherr & Ehrenschirmherr
- 4 Kreisbrandinspektion
- 5 Ehrengäste
- 6 Jubelverein - Festkinder
- 7 Jubelverein - Festdamen
- 8 Jubelverein
- 9 Patenverein FF Tannesberg
- 10 Ehrenpatenverein FF Großenschwand
- 11 Ehrenpatenverein FF Woppenrieth
- 12 FF Nordloh/Tange



# Aufstellung Totengedenken - 06. Juni 2026

Aufstellung: 18:45 Uhr | Abmarsch: 18:50 Uhr | Aufstellungsort: Festplatz

## 1 Bayrisch Blech

- 2 Vorstände, Festleitung, Kommandanten
- 3 Schirmherr & Ehrenschirmherr
- 4 Kreisbrandinspektion
- 5 Ehrengäste
- 6 Jubelverein - Festkinder
- 7 Jubelverein - Festdamen
- 8 Jubelverein
- 9 Ehemalige Festdamen 1975
- 10 Ehemalige Festdamen 2000
- 11 Ehemalige Festkinder 2000
- 12 Patenverein FF Tännenberg
- 13 Ehrenpatenverein FF Großenschwand
- 14 Ehrenpatenverein FF Woppenrieth
- 15 FF Nordloh/Tange
- 16 Frauenbund Tännenberg
- 17 Kriegerverein Kleinschwand
- 18 Kriegerverein Tännenberg



# Aufstellung Kirchenzug - 07. Juni 2026

Aufstellung: 08:15 Uhr | Abmarsch: 08:45 Uhr | Aufstellungsort: Festplatz

## **1 Blaskapelle Gleiritsch**

- 2 Vorstände, Festleitung, Kommandanten
- 3 Schirmherr & Ehrenschirmherr
- 4 Kreisbrandinspektion
- 5 Ehrengäste
- 6 Jubelverein - Festkinder
- 7 Jubelverein - Festdamen
- 8 Jubelverein
- 9 Ehemalige Festdamen 1975
- 10 Ehemalige Festdamen 2000
- 11 Ehemalige Festkinder 2000
- 12 Patenverein FF Tännenberg
- 13 Ehrenpatenverein FF Großenschwand
- 14 Ehrenpatenverein FF Woppenrieth
- 15 FF Nordloh/Tange
- 16 Kolpingsfamilie Tännenberg
- 17 Frauenbund Tännenberg
- 18 MMC Tännenberg
- 19 Kriegerverein Kleinschwand
- 20 Kriegerverein Tännenberg
- 21 Kriegerverein Großenschwand
- 22 KSK Böhmischbruck
- 23 Schützenverein Tännenberg
- 24 FF Ödpielmannsberg
- 25 FF Etzgersrieth



# Aufstellung Festumzug - 07. Juni 2026

Aufstellung: 13:30 Uhr | Abmarsch: 14:00 Uhr | Aufstellungsort: Festplatz

1 Vorstände, Festleitung, Kommandanten

2 Schirmherr & Ehrenschirmherr

3 Kreisbrandinspektion

4 Ehrengäste

**5 Blaskapelle Gleiritsch**

6 Jubelverein - Festkinder

7 Jubelverein - Festdamen

8 Historische Spritze - Kleinschwand

9 Jubelverein

10 Ehemalige Festdamen 1975

11 Ehemalige Festdamen 2000

12 Ehemalige Festkinder 2000

12a Festwagen

13a Historische Spritze - Tännenberg

13 Patenverein FF Tännenberg

14a Historische Spritze - Großenschwand

14 Ehrenpatenverein FF Großenschwand

15a Historische Spritze - Woppenrieth

15 Ehrenpatenverein FF Woppenrieth

16 FF Nordloh/Tange

17 Kriegerverein Kleinschwand

18 Kriegerverein Tännenberg

19 Schützenverein Tännenberg

**20 Jugendkapelle Roggenstein**

21 FF Böhmischbruck e.V.

22 FF Saubersrieth/Niederland

23 FF Etzgersrieth

24 Schützenverein "St.Georg" Etzgersrieth

25 FF Rückersrieth

26 FF Tröbes

27a Historische Spritze - Moosbach

27 FF Moosbach e.V.

28 FF Burgtreswitz e.V.

29 FF Ödpielmannsberg

30 FF Heumaden

31 FF Gaisheim

32 FF Gröbenstädt

33 Beats 22 e.V.

34 FF Trausnitz

35 Burgschützen Trausnitz e.V.

36 FF Atzenhof

37 FF Stein

38 FF Losau-Schiltern

39 FF Iffelsdorf

40 FF Hohentreswitz

**41 Blaskapelle Teunz**

42 FF Saltendorf

43 FF Woppenhof

44 FF Glaubendorf

45 FF Söllitz

46 FF Weihern

47 FF Wernberg

48 FF Gleiritsch

49 Schützenverein Plassenberg Gleiritsch

50 Kriegerverein Gleiritsch

51 FF Fuchsberg

52a Oldtimer - Zeinried

52 FF Zeinried

53 FF Kühried

54 FF Teunz

55 FF Wildstein

56 FF Schneeberg

57 FF Nunzenried

58 FF Langau

59 FF Pullenried

60 FF Diendorf

61 FF Neusath e.V.



# Aufstellung Festumzug - 07. Juni 2026

Aufstellung: 13:30 Uhr | Abmarsch: 14:00 Uhr | Aufstellungsort: Festplatz

## 62 Fanfarengruppe Tannesberg

63 FF Freihöls

64 FF Fronberg e.V.

65a Traktor mit Burg Leuchtenberg

65 FF Leuchtenberg

66 FF Döllnitz

67 FF Wittschau-Preppach

68 FF Bernrieth

69 FF Lerau

70 FF Vohenstrauß

71 FF Altstadt bei Vohenstrauß

72 FF Waldau

73 FF Oberlind

74 FF Kaimling

75 FF Lohma

76 FF Burkhardtsrieth

77 Männergesangsverein 1895 Pleystein

78a Historische Spritze - Pleystein

78 FF Pleystein

79 FF Hagendorf

80 FF Waidhaus

81 Markt Eslarn (Heimatfest)

82 FF Eslarn e.V.

## 83 Stadtkapelle Oberviechtach

84 FF Spielberg

85 FF Waldthurn

86 KLJB Waldthurn

87 FF Lennesrieth

88 FF Neudorf bei Georgenberg

89 FF Michldorf

90 FF Irchenrieth

91 FF Bechtsrieth

92 FF Hannersgrün

93 FF Flossenbürg

94 Schnupferclub Safari Matzlesberg

95 FF Luhe

96 FF Pirk

97 FF Engelshof

98 FF Schirmitz

99 FF Muglhof

100 Markt Moosbach (Heimatfest 2027)

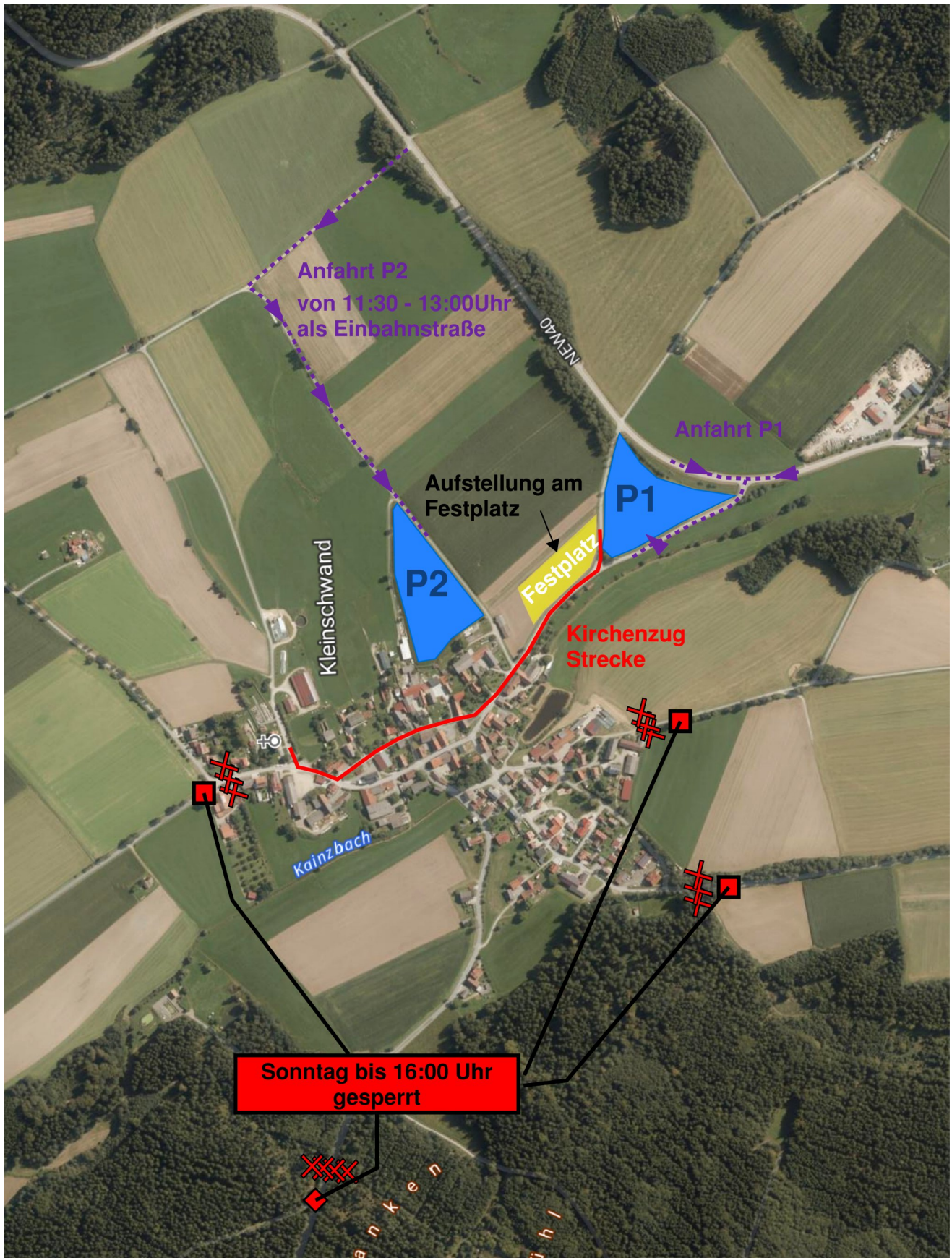
101 KJ Pleystein

102 Alte Fahne FF Kleinschwand



# Kirchenzug - Anfahrt / Parken / Strecke

### Anfahrt nur über Kreisstraße NEW40 möglich ###

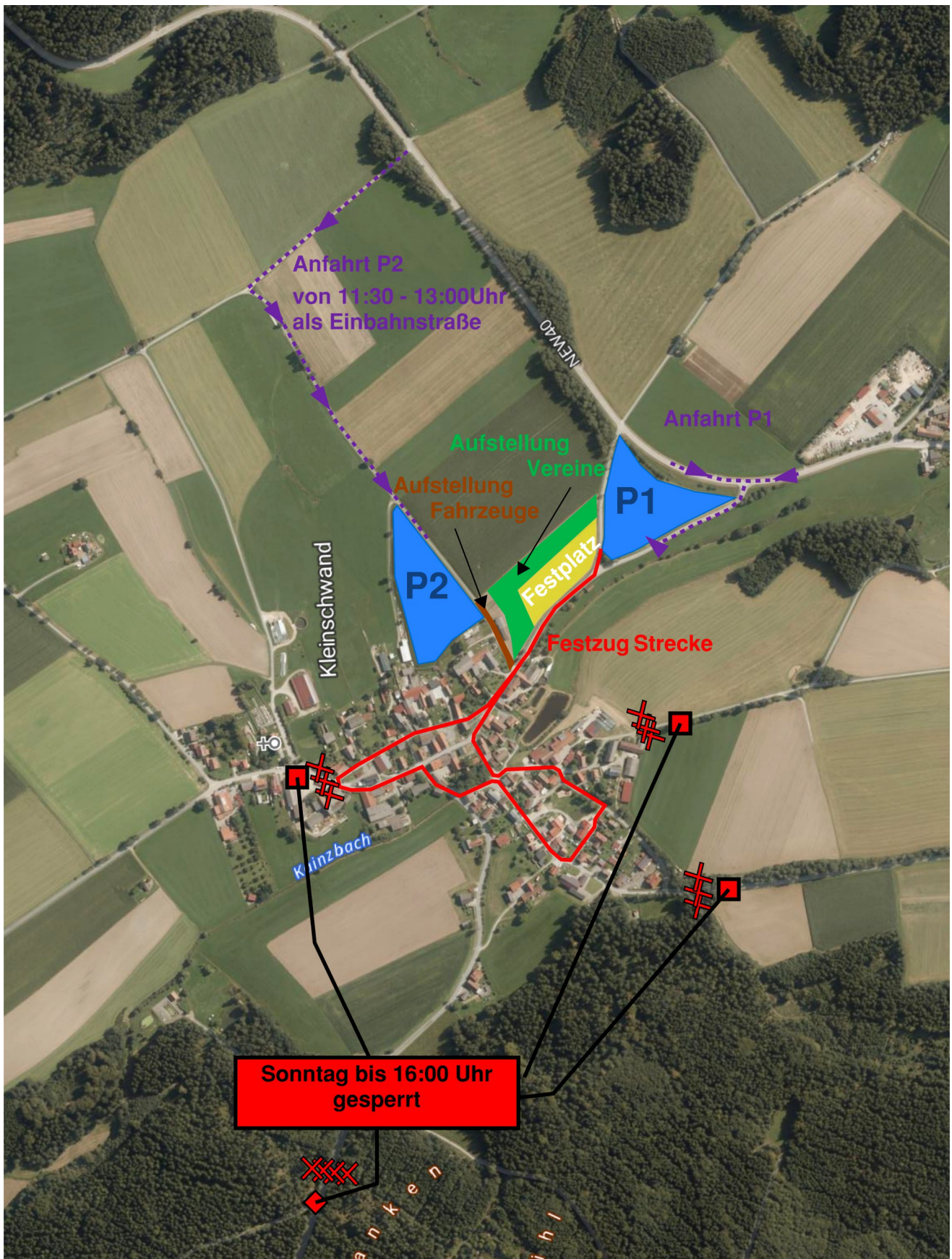


Hintergrundkarte: © Bayerische Vermessungsverwaltung (2026), Datenquelle: Geoportal Bayern [https://www.geoportal.bayern.de]



# Festzug - Anfahrt/Parken/Strecke

### Anfahrt nur über Kreisstraße NEW40 möglich ###



Hintergrundkarte: © Bayerische Vermessungsverwaltung (2026), Datenquelle: Geoportal Bayern [https://www.geoportal.bayern.de]



FREIWILLIGE FEUERWEHR  
**KLEINSCHWAND**



**WIR SAGEN**

**VERGELT`S GOTT**